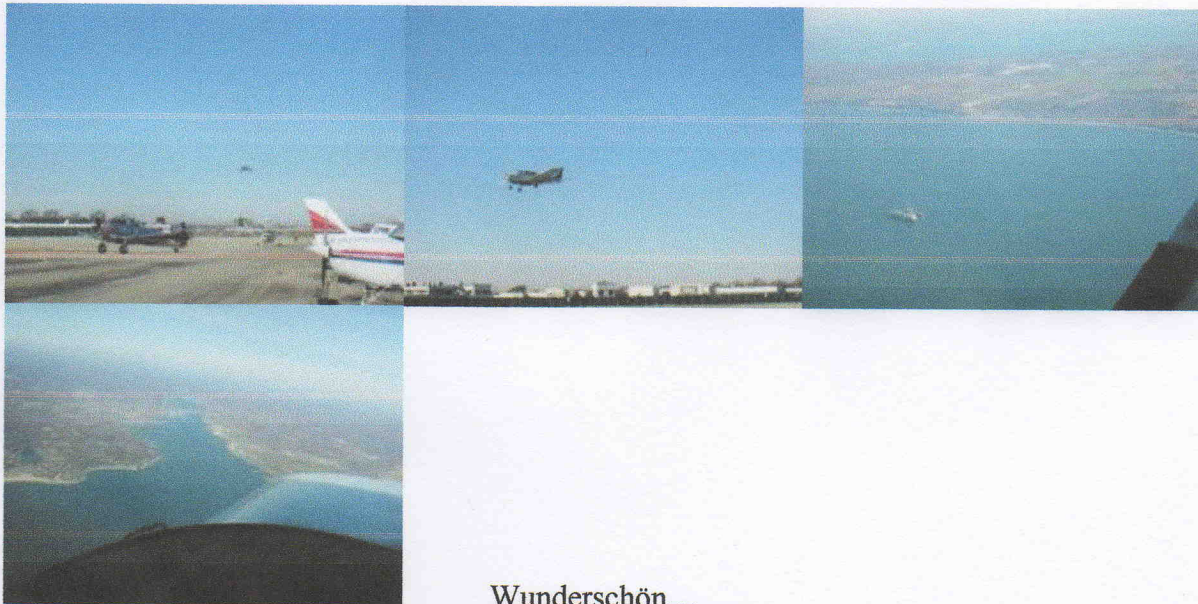


Norwood Memorial Airport , Massachusetts



Diesmal ist unser Ziel Norwood, ein kleiner Flugplatz bei Boston, Massachusetts. Wir starten in Farmingdale und fliegen nach Norden zur Küste.

Die Route geht über einige Inseln nach Groton- New London Airport, Connecticut. Wir bleiben solange wie möglich in Küstennähe und wählen den kürzesten Weg über die Meeresbucht. Höhe 4.500 ft. Das Wetter ist sonnig und schön. Jedoch mussten wir ca. 20 Minuten warten, bis wir starten durften. Der Flugplatz ist bei diesem schönen Wetter stark frequentiert.



Wunderschön....



Das ist der letzte Ausläufer von Long Island, nun gibt es nur mehr den Wasserweg.